



Сборка спинки левого складного сиденья

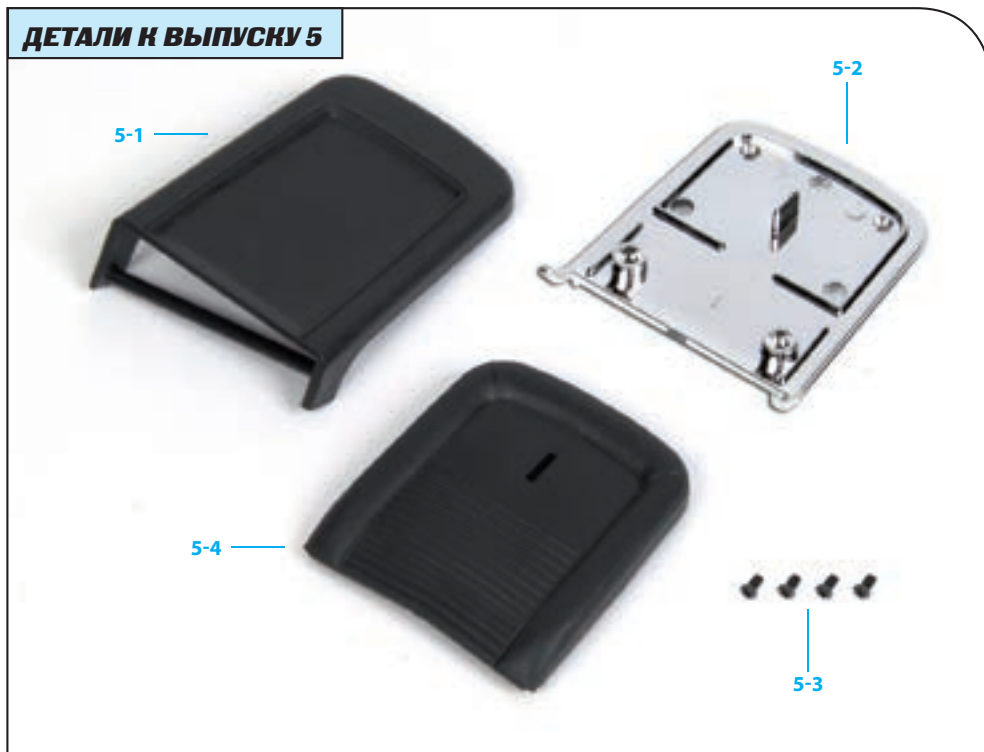
5-1 Спинка левого сиденья (задняя часть)

5-2 Спинка левого сиденья (каркас)

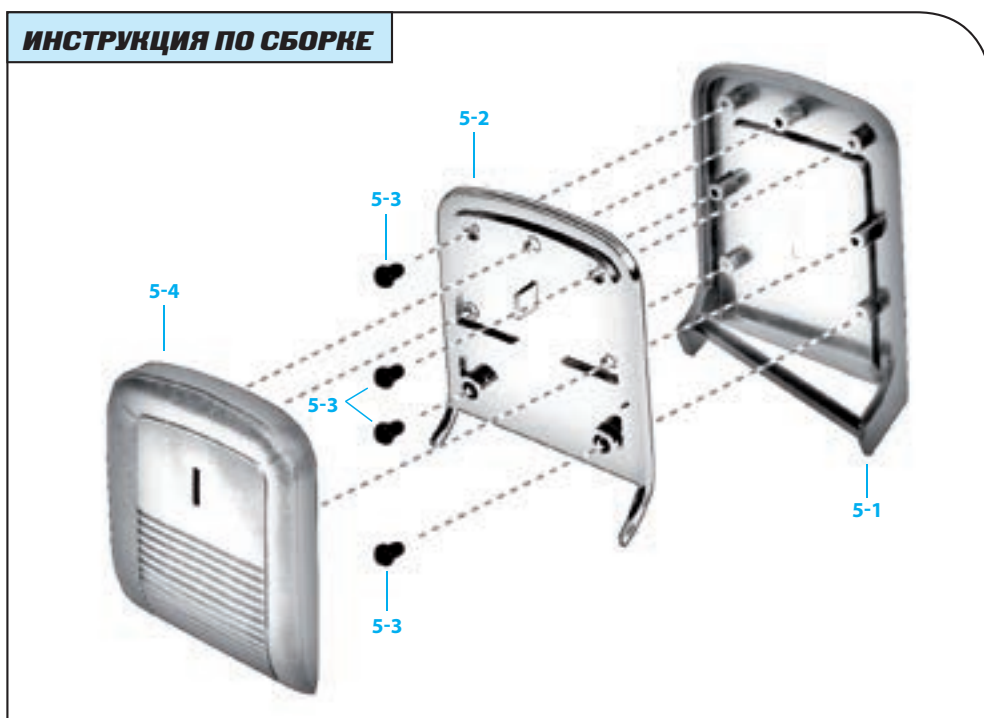
5-3 Винты 2,3x4 мм (MP01)

5-4 Спинка левого сиденья (передняя часть)

ДЕТАЛИ К ВЫПУСКУ 5



ИНСТРУКЦИЯ ПО СБОРКЕ



ПРИМЕЧАНИЕ: представленные на фото детали могут незначительно отличаться от деталей, полученных с этим выпуском.



Шаг 5-A

Прежде чем приступить к сборке левого складного сиденья, внимательно рассмотрите отверстия на его задней части (5-1). На фото стрелками показаны четыре отверстия, в которые надо вкрутить винты, чтобы прикрепить каркас (5-2).



Шаг 5-B

Возьмите каркас спинки (5-2) и приложите его к задней части спинки (5-1) так, чтобы отверстия совпали. Они совпадут только при правильном положении деталей.



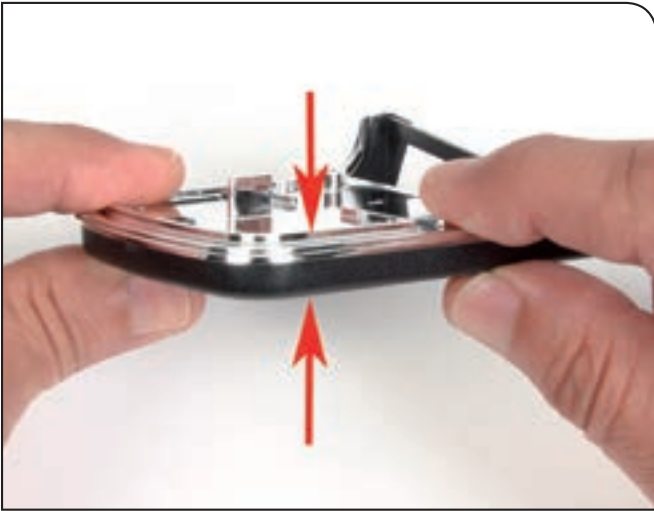
Шаг 5-C

Прижмите обе части друг к другу, чтобы они соединились ровно по краям.



Шаг 5-D

Убедитесь, что пазы задней части сиденья выступают снаружи каркаса так, как показано стрелками на фото. Эти пазы предназначены для крепления передней части сиденья (5-4).



Шаг 5-Е

Прежде чем соединить обе детали при помощи винтов, убедитесь, что они плотно прилегают друг к другу. Для этого посмотрите на них сбоку.



Шаг 5-F

Возьмите один винт МР01 (5-3) и вставьте его в правое верхнее отверстие спинки. Не закручивайте плотно.



Шаг 5-G

Вкрутите остальные три винта МР01 (5-3), чтобы надежно соединить между собой заднюю часть и каркас сиденья. Обратите внимание: после вкручивания каждого винта конструкция должна оставаться ровной. Разместив все четыре винта, плотно закрутите их.



Шаг 5-H

Внимательно изучите переднюю часть спинки сиденья (5-4). С ее внутренней стороны есть три выступа, которые должны совпасть с пазами на каркасе, изображенными на фото с Шагом 5-D.



Шаг 5-I

Чтобы надежно прикрепить переднюю часть спинки сиденья, используйте специальный клей для пластмассы. Нанесите небольшое количество клея на выступающие части. Следуйте инструкциям, которые прилагаются к упаковке с клеем.



Шаг 5-J

Соедините переднюю часть сиденья (5-4) с выступами, при этом держите собранные детали (заднюю спинку сиденья с каркасом) перед собой.



Шаг 5-K

Прижмите детали, чтобы они плотно и ровно прилегали друг к другу. Обратите внимание: выступающая часть каркаса (на крупном плане) должна войти в специальное отверстие в передней части спинки сиденья.



РЕЗУЛЬТАТ СБОРКИ

Спинка левого сиденья,
установленного в автомобиле

Так ваша модель Ford Mustang SHELBY GT-500 (1967)
будет выглядеть по окончании сборки.